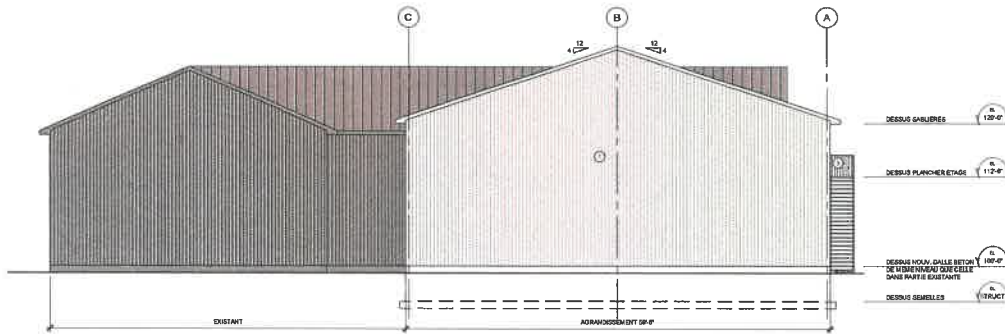
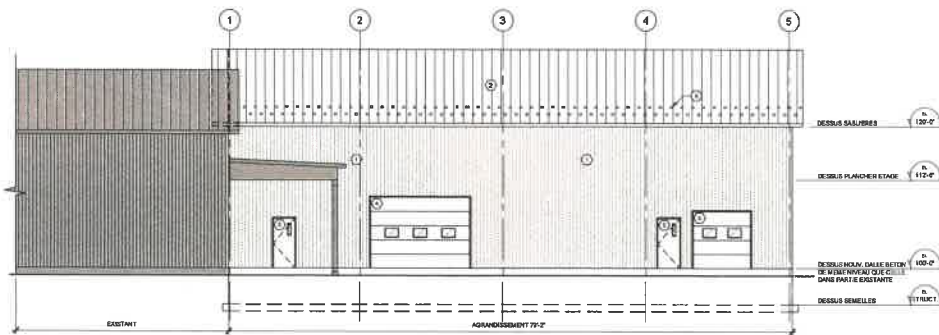


ELEVATION GAUCHE AGRAND.
Echelle : 1/8"=1'-0"



ELEVATION ARRIERE AGRAND.
Echelle : 1/8"=1'-0"



ELEVATION DROITE AGRAND.
Echelle : 1/8"=1'-0"

NOTES NOUVELLES ELEVATIONS

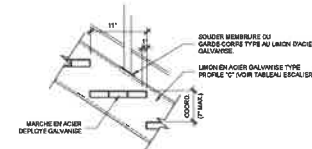
- ① NOUVEAU REVÊTEMENT D'ACIER, MODELE ET COULEUR TEL QUE L'EXISTANT, A COORDONNER AVEC PROPRIÉTAIRE
- ② NOUVEAU REVÊTEMENT DE TOITURE D'ACIER, MODELE ET COULEUR TEL QUE L'EXISTANT, A COORDONNER AVEC PROPRIÉTAIRE
- ③ NOUVELLE ESCALIER EN ACIER GALVANISÉ A METTRE EN PLACE
- ④ NOUVELLE PORTE DE GARAGE DE MEME COULEUR QUE CELLE EXISTANTE ET ADJOINTE AUX CHÈVRES DU PROPRIÉTAIRE
- ⑤ NOUVELLE PERRÉE ET GARDEN EN ACIER A PERCHES DE MEME COULEUR QUE CELLE EXISTANTE, A COORDONNER AVEC PROPRIÉTAIRE
- ⑥ 2 RANGÉES D'ARRET DE NEIGE DISPOSÉES EN DERNIER EN ACIER GALV. DE COULEUR ADAPTEE AU REVÊTEMENT DE TOITURE, SUIVIE LES RECOMMANDATIONS DU FABRICANT POUR MÉTALLISATION ET LE NOMBRE RANGS POUR LE POUVOIR RÉTÉNER LES FORTS VENTS NECESSAIRES POUR ASSURER LA SÉCURITÉ DE L'ENSEMBLE
- ⑦ L'ENSEMBLE DES MARCHES ET SOLAIRE EN ACIER BREVETÉ DE MEME COULEUR QUE LE REVÊTEMENT, A COORDONNER AVEC PROPRIÉTAIRE
- ⑧ L'ENSEMBLE DES FASCIES ET BOUT VENTS BREVETÉ DE MEME COULEUR QUE L'EXISTANT, A COORDONNER AVEC LE PROPRIÉTAIRE.

ESCALIER EN ACIER DÉPLOYÉ

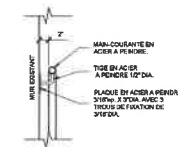
- MARCHE ET CONTREMARCHE**
- MARCHE EN ACIER GALVANISÉ DE TYPE 218 DE MOULE "DANS 218" EN ASSÉS-MOULÉ EN QUELQU'ES-MATÉRIEL, SUIVIE LES RECOMMANDATIONS DU FABRICANT
- DANS-CORPS**
- TOUTES MÈS À 12" (MIN) EN ACIER GALVANISÉ @ 5'-0" DE MAX. (CHEVRE É QU'IL Y A) EN ACIER
 - BREVETÉS EN TOUTES-COULEUR (12" x 12" @ 10" DE SOLAIRE EN ACIER GALVANISÉ
 - PLACÉS SÉCISÉ GALVANISÉ DE 15" x 25" @ 4" MAX. DU LINCIN
- COULEUR D'ACIER**
- COULEUR D'ACIER GALVANISÉ DE PROPRE VISEP FIXÉE AU BETON, LA CHEVRE ET LA QUANTITÉ DE COULEUR EST A COORDONNER AVEC LE FABRICANT POUR ASSURER LA SÉCURITÉ DE L'ENSEMBLE. (VOIR PÉRIODIQUE EN STRUCTURAL)

NOTES ESCALIER

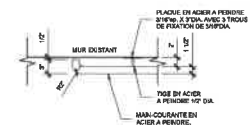
- VÉRIFIER SI VALÉTS TOUTES LES DIMENSIONS SUR PLACE AVANT LA FABRICATION DE L'ESCALIER
- PRÉVOIR L'ENSEMBLE DES RENFORTS NECESSAIRES POUR LES MARCHES/MARCHE-COURANTES ET DES GARDÉ-CORPS ASSURER LA SÉCURITÉ DE L'ENSEMBLE
- POUR L'ENSEMBLE DES SOUS-ÉLÉMENTS DE L'ESCALIER GARDÉ-CORPS ET MAIN-COURANTES BREVETÉ EN ACIER AYANT REÇU UN APPRÊT EN USINE
- S'ASSURER QUE L'ENSEMBLE DES ÉLÉMENTS D'ACIER AYANT REÇU UN APPRÊT EN USINE, AUCUNES BOUTURES, GALLES OU DÉPRESSIONS NE SERA TOLÉRÉ
- COORDONNER LA HAUTEUR EN 12" DE L'ENSEMBLE DES ÉLÉMENTS D'ACIER AVEC LE FABRICANT DES ACIER A ASSURER LA SÉCURITÉ DE L'ENSEMBLE DES COLIMBRAGES D'ACIER AVEC L'EXISTANT DANS LA STRUCTURE NE SERA TOLÉRÉ.



**DETAIL TYPE (ESC. 2)
ESCALIER EN ACIER DÉPLOYÉ**
Echelle : 1/4"=1'-0"



**DETAIL TYPE
COUPE DE MAIN-COURANTE**
Echelle : 1/4"=1'-0"



**DETAIL TYPE
JAMBAGE EXTREME MAIN-COURANTE**
Echelle : 1/4"=1'-0"



POUR PERMIS

A: NOMBRE DE DETAIL
B: REPRÉSENTÉ SUR LA FEUILLE NO.

NO.	PERMIS	2022-06-30

Projet

**AGRANDISSEMENT
CONFECTION EMRICK**

2460, ROUTE 122
ST-CYRILLE-DE-WENDOVER

Titre du dessin

**ELEVATIONS ET
DETAILS TYPE**

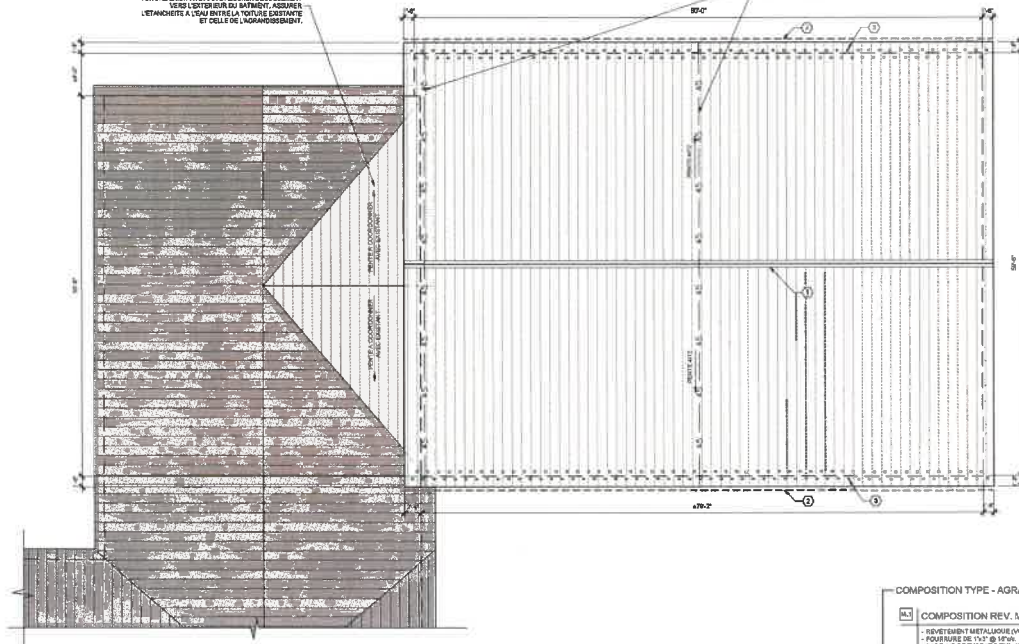
Dessiné par: D.G. Vérifié par: M.F. Échelle: INDICUÉE

Date: JUN 2022 Discipline: ARCHITECTURE

Dossier: 22084 Feuille: A-3 de 4

INSTALLER VOS MALLS FRIMES DE TOIT SUR LA TOUTURE EXISTANTE APRES CASSER LE BOUILLANT 100% COTÉ INTERIEUR DU BATIMENT. ASSURER L'ETANCHERITE A L'EAU ENTRE LA TOUTURE EXISTANTE ET CELLE DE L'AGRANDISSEMENT.

CONTINUER RESISTANCE AU FEU DANS L'ENTREE. VOIT. INSTALLER LE VENTRIER DANS LE PNEU DE CHANGEMENT DE LA TENUE DE TOIT, APPUYER ET SCOLLER LES JOINTS.



AGRANDISSEMENT
PLAN DE TOITURE
ECHAELLE : 1/400^e

COMPOSITION TYPE - AGRANDISSEMENT

031 COMPOSITION REV. METALLIQUE (DRF 45 m²) (DRF 60 m²)

- REVETEMENT METALLIQUE (VOIR R012)
- FOURNIRE DE 1"3" @ 150
- PARE-VAPEUR POLYETHYLENE JOINTS SCIELLES
- PAIN D'ISOLANT POLYSTYRENE EXTRUSION
- COLLEUR DE SOLS POF @ 150 CM ET CONTINUEMENT AUX COINS. VOIR STRUCTURE
- SOLAGE DE PARE-VAPEUR PENTATE.
- PARE VAPEUR POLYETHYLENE JOINTS SCIELLES.
- COURURE DE 7"3" @ 150
- PANNAU DE O'PSE BP TYPE X.
- REVETEMENT DE TOIT HYBRIDE, MODELE ET COULEUR AUX CHOIX DU PROPRIETAIRE

*AJOUTER UN PANNAU DE O'PSE BP TYPE X COLLE A L'ENLIEU ENTRE LES COLLES DE R012, R013, R014, R015, R016

032 COMPOSITION DALLE DE BETON

- DALLE DE BETON ARME, COUR STRUCTURE
- BANC OPACQUE POLYSTYRENE JOINTS SCIELLES ET BANCHEUR A LA FONDATION
- POLYETHYLENE ETANCHEE 150 CM TYPE IV SUR 40 CM PERMETTRE DE LA FONDATION EXTERIEUR
- FONDATION SEMBLABLE (VOIR R010/011)
- REMPLAGE DE SABLE (VOIR R010/011)

033 COMPOSITION MUR DE FONDATION

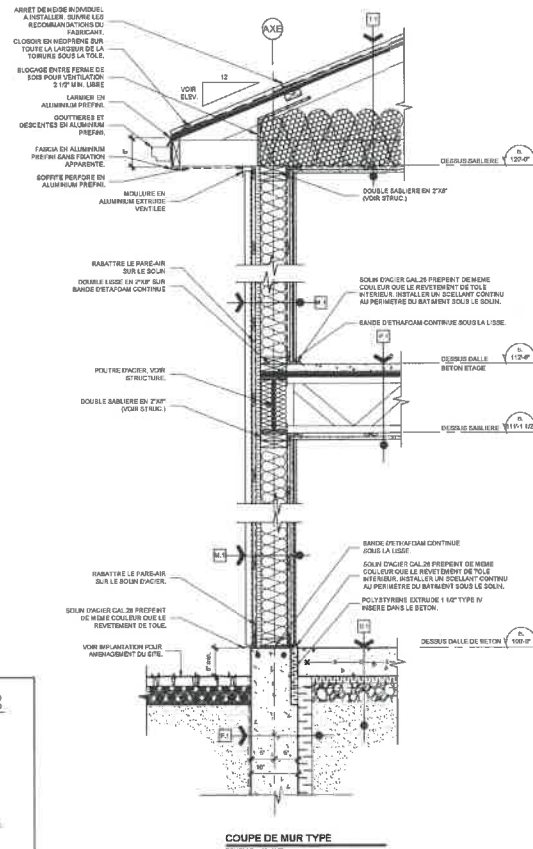
- HYDROFUGE BITUMEUX.
- BENTONITE COLLEE EN TACE (VOIR STRUCTURE)
- POLYETHYLENE ETANCHEE 150 CM SUR 40 CM LA HAUTEUR DU MUR ET FONDATION, DESSOUS DALLE (VOIR R010/011)

034 COMPOSITION DE TOITURE (DRF 48 m²)

- REVETEMENT EXTERIEUR EN ACIER GALVANISÉ MODELE ET COULEUR AUX CHOIX DU PROPRIETAIRE (VOIR BLEVA RD018)
- MEMBRANE AUTOCOLLANTE: RESISTANTE A LA CHALEUR
- TEMPERATURE POUR TOUTE TEL QUE LE MODELE THERMOMETRE 20 ANS
- CONTRE PANNAU AVEC ANCHAGES EN 1"3" POUR DIRECTE
- TERME DE TOIT EN COULEUR EN VOIR STRUCTURE
- MONTANT DE CELLULOSE 150
- PANNAU DE O'PSE BP TYPE X.
- PANNAU DE O'PSE BP TYPE X.

035 COMPOSITION DE PLANCHER (DRF 45 m²)

- DALLE DE BETON 150
- CANTONNIERE REVETUE DE TYP.
- CONTREPLAQUE BP EMBOUTI COLLES ET VISSES.
- POUTRELLES DE BOIS COUR STRUCTURE
- FOURNIRE DE 1"3" @ 150
- PANNAU DE O'PSE BP TYPE X.



COUPE DE MUR TYPE
ECHAELLE : 1/40^e

FAUCHER GAUTHIER architectes inc.

153, rue Saint-Georges
Drummondville (Qc)
J0C 0J5
TÉL. 819.472.0399
Fax. 819.472.6817
www.fauchergauthier.com



POUR PERMIS

A. N° NUMERO DE DETAIL
B. REPRESENTÉ SUR LA FEUILLE N°.

Projet		
AGRANDISSEMENT CONFECTION EMRICK		
2460, ROUTE 122 ST-CYRILLE-DE-WENDOVER		
Titre du dessin		
PLAN AGRANDISSEMENT TOITURE ET COUPE DE MUR TYPE		
Dessiné par	Vérifié par	Echelle
D.G.	M.F.	INDIQUÉE
Date		
JUN 2022	Discipline	ARCHITECTURE
Dossier		
22084	Feuille	A-3 DE 4

NOTES GENERALES

AVANT D'ACQUIESCER CONTINUER AVEC DOCUMENTS LE TERME "OUI" COMPREND EQUIVALENT INVESTIGATION ET LE "NON" COMPREND ET LE TERME "NON" COMPREND EQUIVALENT LA SUIVANTE.

EN PRESENTANT LA DEMANDE, CONSULTER TOUTS LES PLANS ET DEVIS ET VÉRIFIER TOUTES LES SECTION QUI PEUVENT INFLUER SUR LES TRAVAUX.

L'ENTREPRENEUR DOIT FOURNIR LES MATÉRIELS, LA MAIN D'ŒUVRE ET LES OUVRIERS RESPONSABLES DE LA RÉDUCTION DES TRAVAUX DÉCRITS AU PRÉSENT DANS LES PLANS PROPOSÉS. CEUX QUI SONT TRAVAILLÉS PAR DES PROPRIÉTAIRES, DES USINIERES, DES ENTREPRISES DE CONSTRUCTION, ETC. DOIVENT ÊTRE JUGÉS NECESSAIRES POUR AVOIR UNE INSTALLATION COMPLÈTE.

FAIRE LA COORDINATION DES TRAVAUX AVEC CEUX DES AUTRES PROPRIÉTAIRES ET/OU DES ENTREPRISES RESPONSABLES DE LA LOCALISATION EXACTE ET DES DIMENSIONS DE CES OUVRIERS TRAVAILLÉS DANS LES PLANS PROPOSÉS.

LES PLANS SONT MONTRES DE FACON SCHEMATIQUE. ILS NE SONT PAS UN PLAN APPROXIMATIF DES APPAREILS ET DES ACCORDS. ILS SONT TRAVAILLÉS EN CONFORMITÉ AVEC LES CARACTÉRISTIQUES PHYSIQUES DE L'ÉQUIPEMENT. L'ENTREPRENEUR DEVRA CONSULTER LES DOSSIERS DE MANUFACTURE DES APPAREILS AVANT DE PROCÉDER A L'INSTALLATION DES TRAVAUX ET DEVRA S'ASSURER QUE L'ACCESSIBILITÉ, L'ESPACEMENT, L'ESPACEMENT ET LA LOCALISATION DE L'APPAREIL SONT EN CONFORMITÉ AVEC LES DOSSIERS DE MANUFACTURE OU DES DOSSIERS DE CONSTRUCTION CONCERNÉS. LES DÉGAGEMENTS REQUIS POUR L'ENTRETIEN DES COMPOSANTS.

TOUTS LES TRAVAUX DÉCRITS SUR LES PLANS DOIVENT ÊTRE EXÉCUTÉS SELON LES NORMES DU CODE NATIONAL DE TRAVAIL EN VIGUEUR AINSI QUE DES DIFFÉRENTS LOIS ET DES RÈGLEMENTS MUNICIPAUX ET PROVINCIAUX.

L'ENTREPRENEUR EST RESPONSABLE DE RASSEMBLER ET/OU RASSEMBLER TOUTES LES CONDITIONS ET ÉQUIPEMENTS A L'INTERIEUR DE LA LIMITE DES TRAVAUX ET DE SE S'ASSURER QUE LES TRAVAUX SONT EN CONFORMITÉ AVEC LES LIMITES AUX LIMITES DES TRAVAUX AVEC LE CLIENT.

PRÉVOIR AU PRÉSENT CONTRAT UN NIVELÉ COMPLET ET EN PROGRESSIVEMENT TOUTS TRAVAUX DE LA SATISFACTION DU PROPRIÉTAIRE.

L'ENTREPRENEUR EST RESPONSABLE DE RASSEMBLER DES RESULTATS DE DEMONSTRATION ET DE CONSTRUCTION CONFORMEMENT A LA RECONSTRUCTION PROPOSÉE. LE TRAVAIL DOIT ÊTRE DÉPOSÉ DANS UN SITE DE MATÉRIEL DES PROPRIÉTAIRES UN CERTIFICAT D'INSTALLATION VALIDE.

PRÉVOIR ET COORDONNER L'ENSEMBLE DES BESOINS ÉLECTRIQUES, MÉCANIQUES ET DE STRUCTURE AVEC LES PROPRIÉTAIRES.

COORDONNER L'EMPLACEMENT DES CONTENEAUX A DROITE AFIN PLACE AVEC LES PROPRIÉTAIRES.

TOUTS LES TRAVAUX DE PLUMBING, VENTILATION ET ÉLECTRIQUE SONT À COORDONNER AVEC LES PROPRIÉTAIRES. FAIRE LES PROVISIONS NECESSAIRES AVEC LA SÉCURITÉ ET LE BARRIÈRE REQUIS DANS TOUT LE BÂTIMENT.

IL FAUT S'ASSURER QUE TOUTS TRAVAUX AVEC DES MATÉRIELS A DIVERSES SECTIONS, TOUT MATÉRIEL QUI A ÉTÉ RECONSTRUIT INSTABLE AINSI QU'IL S'AGIT DE COORDINATION DES BESOINS ET NÉCESSAIRE DANS MAJORER LA VALEUR DU CONTRAT.

RAMENER TOUTES LES DIMENSIONS AVANT DE FERMER ENFIN TOUTES LES FERMETURES MÉCANIQUES, CACHES, NOTÉES, AINSI QUE TOUTES LES FERMETURES, ETC. AVANT DE FERMER AUCUN TRAVAIL DE LA TELEPHONE, ETC. AVANT DE FERMER AUCUN TRAVAIL DE LA TELEPHONE, ETC. AVANT DE FERMER AUCUN TRAVAIL DE LA TELEPHONE, ETC. AVANT DE FERMER AUCUN TRAVAIL DE LA TELEPHONE, ETC.

L'ENTREPRENEUR DOIT VÉRIFIER ET VALIDER TOUTES LES MESURES SUR PLACE AVANT L'ÉCARTION DES TRAVAUX.

ANALYSE DU CODE

PROJET : AGRANDISSEMENT EN HAUTEUR

AGRANDISSEMENT EN HAUTEUR
 TRANSFORMATION (RECONSTRUCTION)
 CHANGEMENT D'USAGE
 AGRAVATION (MISE EN SERVICE) / CREATION OU MODIFICATION D'UNE NECESSAIRE FAIRE COMMUNIQUER
 MODIFICATION DES FADAGES

NON RESERVE

COMPTABILITE

PROJET

DESCRIPTION DU BÂTIMENT

CLASSEMENT DU BÂTIMENT (USAGE PRÉVU)

PROTECTION INCENDIE

ISOLE

ESCADRES

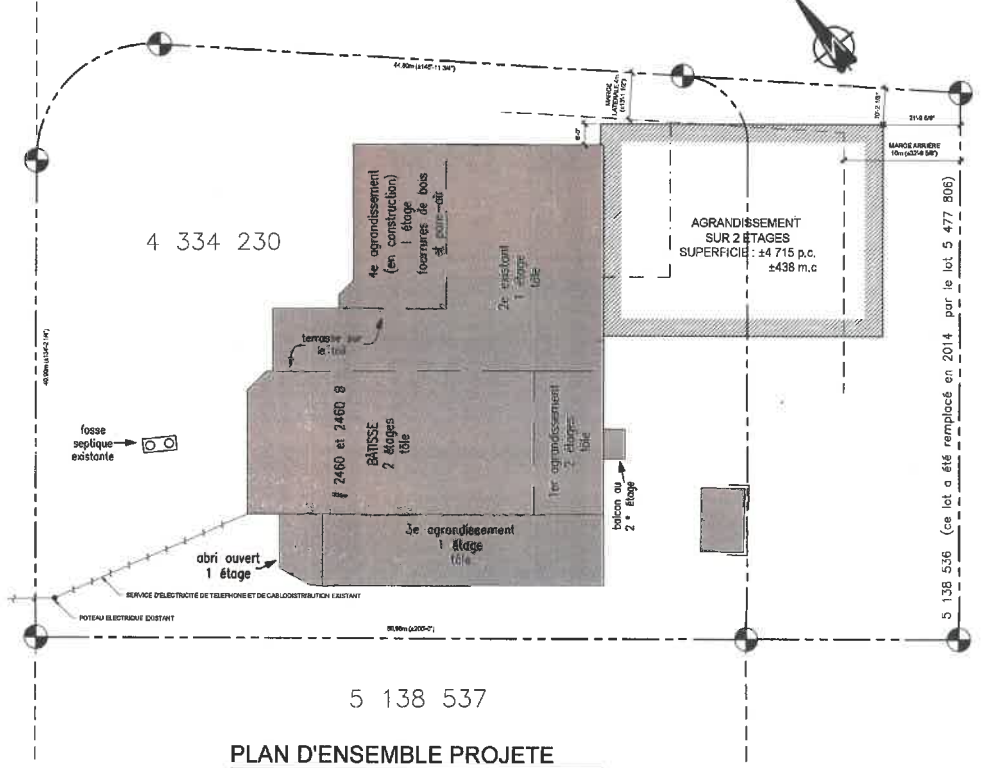
PROTECTION DES FADAGES

ROUTE 122
 ROUTE appelée publique
 ROUTE 234
 ROUTE 537

5 138 536 (ce lot a été remplacé en 2014 par le lot 5 477 806)

4 334 230

AGRANDISSEMENT SUR 2 ÉTAGES
 SUPERFICIE : ±4 715 p.c.
 ±438 m.c



PLAN D'ENSEMBLE PROJETÉ
 ECHELLE : 1/16"=1'-0"

FAUCHER GAUTHIER architectes.

153, rue Saint-Georges
 Drummondville (QC)
 J2C 0P3

Tél. 819-472-0399
 Fax: 819-472-6817
 www.fauchergauthier.com

PROJETÉ PAR
 MICHEL FAUCHER
 ARCHITECTE

POUR PERMIS

A: NUMERO DU DETAIL
 B: REPRESENTÉ SUR LA FEUILLE NO.

No.	PERMIS	2012-08-20
	Révision	Date

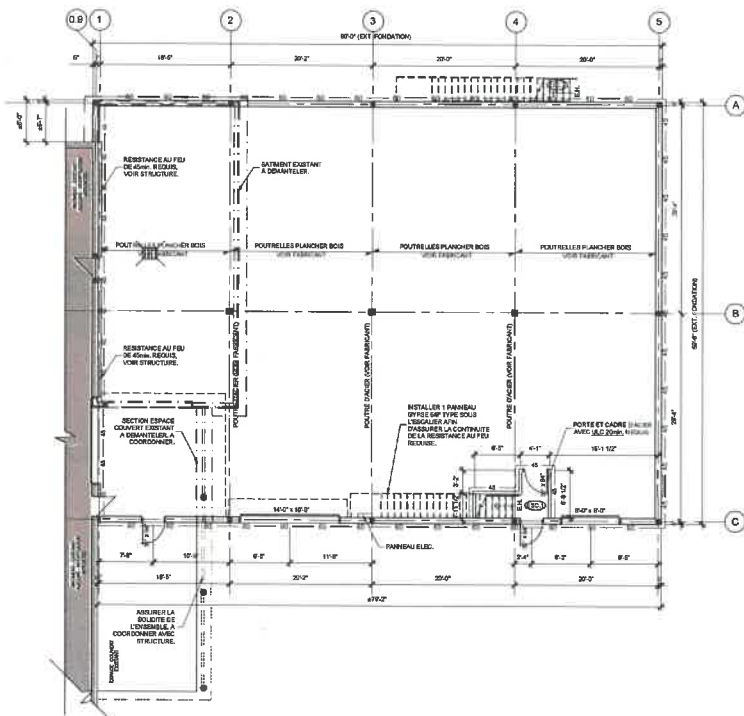
Projet
AGRANDISSEMENT CONFECTION EMRICK

2480, ROUTE 122
 ST-CYRILLE-DE-WENDOVER

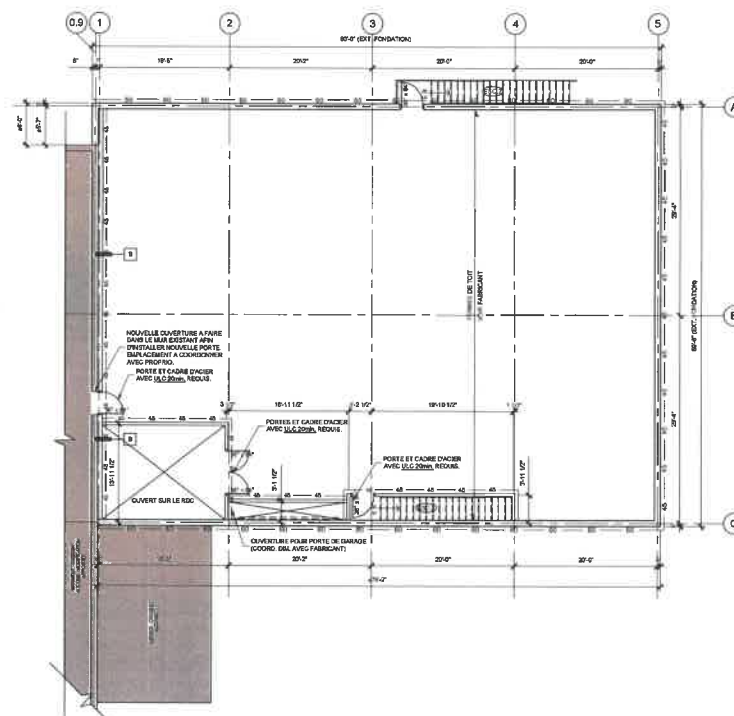
Titre du dessin
PLAN D'ENSEMBLE ET ANALYSE CNB

Dessiné par D.G. Vérifié par M.F. Échelle INDICUÉE

Date: JUN 2022
 Discipline: ARCHITECTURE
 Dossier: 22084
 Feuille: A-1 DE 4



AGRANDISSEMENT
PLAN REZ-DE-CHAUSSEE
Echelle: 1/8"=1'-0"



AGRANDISSEMENT
PLAN DE L'ETAGE
Echelle: 1/8"=1'-0"

CLOISONS TYPES

A CLOISON TYPE (PARTOUT SAUF LA NOUVELLE)
 - PANEAU DE GYPSE 5/8" TYPE "X"
 - COUVRAGE METALLIQUE 3/8" CAL 20 @ 19"
 - LIQUANT ADHESIFIVE 1/2" ROIGI "SAFEBOARD"
 - PANEAU DE GYPSE 5/8" TYPE "X"

B CLOISON TYPE (DRT 45 CBL)
 - GOUTE EXISTANT
 - PANEAU DE GYPSE 5/8" TYPE "X"
 - COUVRAGE METALLIQUE 3/8" CAL 20 @ 19"
 - LIQUANT ADHESIFIVE 1/2" ROIGI "SAFEBOARD"
 - PANEAU DE GYPSE 1/2" TYPE "X" POUR BORDS DE PLATS
 - GOUTE AGRANDISSEMENT

NOTE GENERALES CLOISON

- PREVOIR SOUS-LES MURS AU BESOIN LOIS D'ORIENTATION POUR COUVERTURE APRES DETRAIRE AUCUN SAUF EXCEPTIONS CONTRAIRES. TOUTES LES NOUVELLES CLOISONS SE PROLONGENT AU SOL/OU PORTISE.
- ALIGNER LE GYPSE DES NOUVELLES CLOISONS AVEC LE GYPSE EXISTANT.
- SOUS-LES LES LED IMPORTANT AUTOUR DES COUVERTURES DE PLUS DE 30CM D'HAUTEUR.
- PREVOIR UNES LES LIGNES AVEC AEGES DE 3 CM POUR TOUTES LES CLOISONS INT. ET LES MURS EXT.
- PREVOIR SOUS-LES REQUIS POUR CADRE/LES LES ELEMENTS APPARTENANT DE STRUCTURE, DE MECANIQUE ET ELECTRIQUE.
- MAINTENIR LES CLOISONS ET LES PLANCHES SOUS-LES INT. AU MANQUE OU AU COMPLEMENT DE LA MECANIQUE ET DE L'ELECTRIQUE.
- PREVOIR UNIFORMITE ET LA CONTINUTE DES RESISTANCES AU FEU DE LA PERFORMANCE ACQUISITIVE ET DEL'ETANCHEITE DES PANS VAMPES AUTOUR DES ELEMENTS MECANQUES ET ELECTRIQUES DANS LES MURS EXTERIEURS. LES MURS INTERIEURS ET LES CLOISONS RESISTANTES AU FEU.

CLOISONS, HAUT ET BAS

DESSOUS STRUCTURE

DAISSE DE BENTON

SOULANT ET BOURN (D'ETANCHEITE CONTRE HAUT ET BAS)

NOTE IMPORTANTE

- EN REMPLI DE LA TOURE, DES PLANCHES DE L'ETAGE ET CE OUTRES SUPPORTS DOIVENT AVOIR UN DEGRE DE RESISTANCE AU FEU DE 60min.

TYPE DE CLOISON SEPARATION COUVERTE FEU AVEC DRF 48 MIN (VOIR PLAN)

MUR COUVERTE FEU AVEC DRF DE 1H (VOIR PLAN)

PANEAU D'ESPACEMENT TYPE 1X1 SUR LES COUVRAGES METALLIQUE 1/8" CAL 20 SUR TOUT LA MANIERE DE LA COUVERTE (TYPE)

FAUCHER GAUTHIER architectes

152, rue Saint-Georges
Dummondville (CQ)
J2C 0P3

Tél. 819-472-0399
Fax. 819-472-6817
www.fauchergauthier.com

POUR PERMIS

A: NUMERO DU DETAIL
B: REPRESENTÉ SUR LA FEUILLE NO.

0	PERMIS	2023-06-30
No.	Révision	Date

Projet
AGRANDISSEMENT CONFECTION EMRICK

2460, ROUTE 122
ST-CYRILLE-DE-WENDOVER

Titre du dessin
PLAN AGRANDISSEMENT REZ-DE-CHAUSSEE ET ETAGE

Dessiné par V. G. Vérifié par M. F. Echelle INDICUÉE

Date: JUN 2022 Discipline: ARCHITECTURE
Dossier: 22084 Feuille: A-2 DE 4